

# Efektivní řešení pro lakovací linky



Rychlá výměna barevných odstínů  
Nízké výrobní náklady  
Vysoká kvalita povrchové úpravy



**Nordson**

The Nordson logo consists of the word "Nordson" in a bold, blue, italicized sans-serif font, enclosed within a blue oval border.

# Efektivní řešení pro lakovací linky

## Účinný nástroj pro snížení výrobních nákladů

- Rychlá výměna barev bez nutnosti vstupu do kabiny
- Systém HDLV zvyšuje účinnost recyklace práškové barvy

## Optimální podmínky lakování

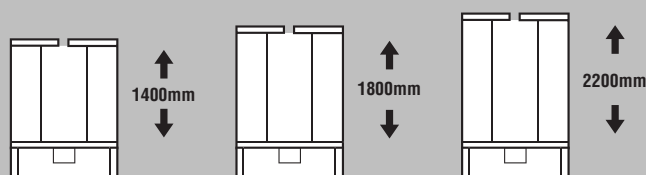
- Unikátní materiál podlahy spolu s automatickým čistícím systémem minimalizují množství prášku v kabině
- Pracoviště pro manuální doúpravu umožňuje snadný a pohodlný přístup k výrobkům

## Moderní konstrukce systému

- Ověřený systém odsávání kabiny snižuje riziko možné kontaminace
- Patentovaný materiál Apogee zvyšuje odolnost a trvanlivost kabiny
- Modulární konstrukce s mnoha variantami uspořádání

## Volitelný průjezdný profil

3 standardní výšky  
1 šířka (1000mm)



1

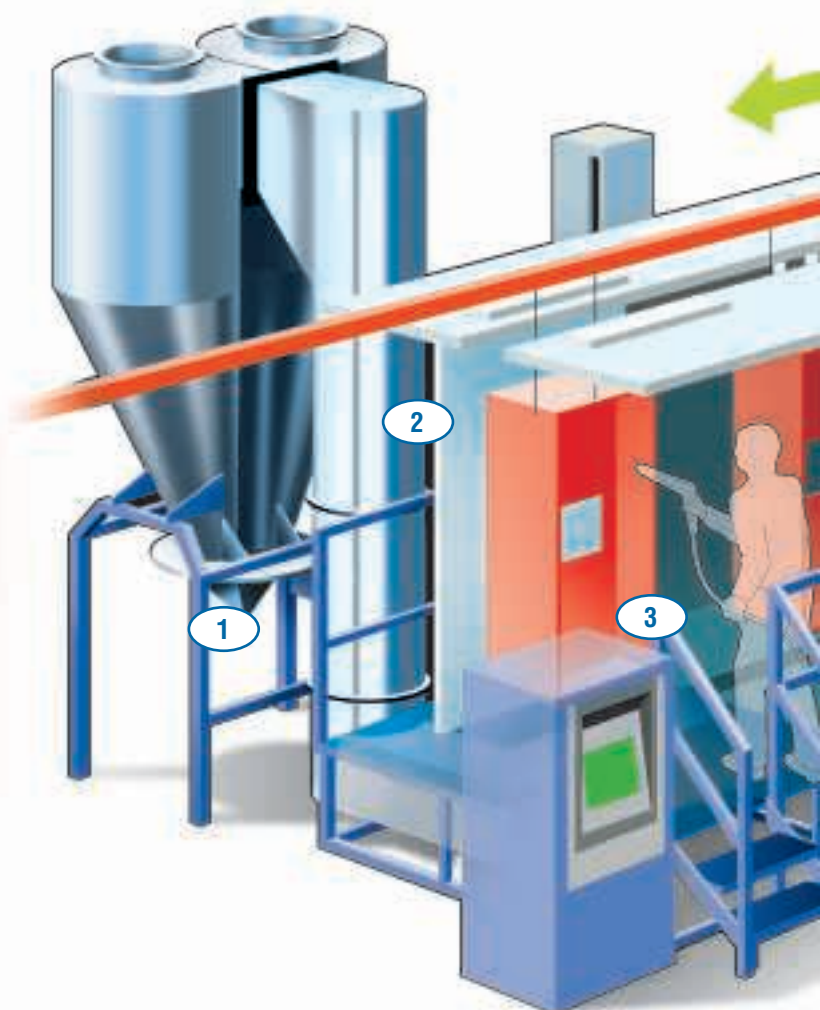
**HDLV přepravní systém kontinuálně vrací recyklovaný prášek do podávacího centra**

2

**Otočná stěna kabiny umožňuje snadný ruční předstřík nebo dostřík**

3

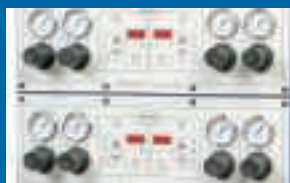
**Snadný přístup pro obsluhu ručního nástřiku**



# Volitelné úrovně ovládání

## Vantage

Základní stupeň výbavy s klasickým řídicím systémem s možností jednoduché detekce výrobků, který je doplněn oscilátory nebo reciprokátory.



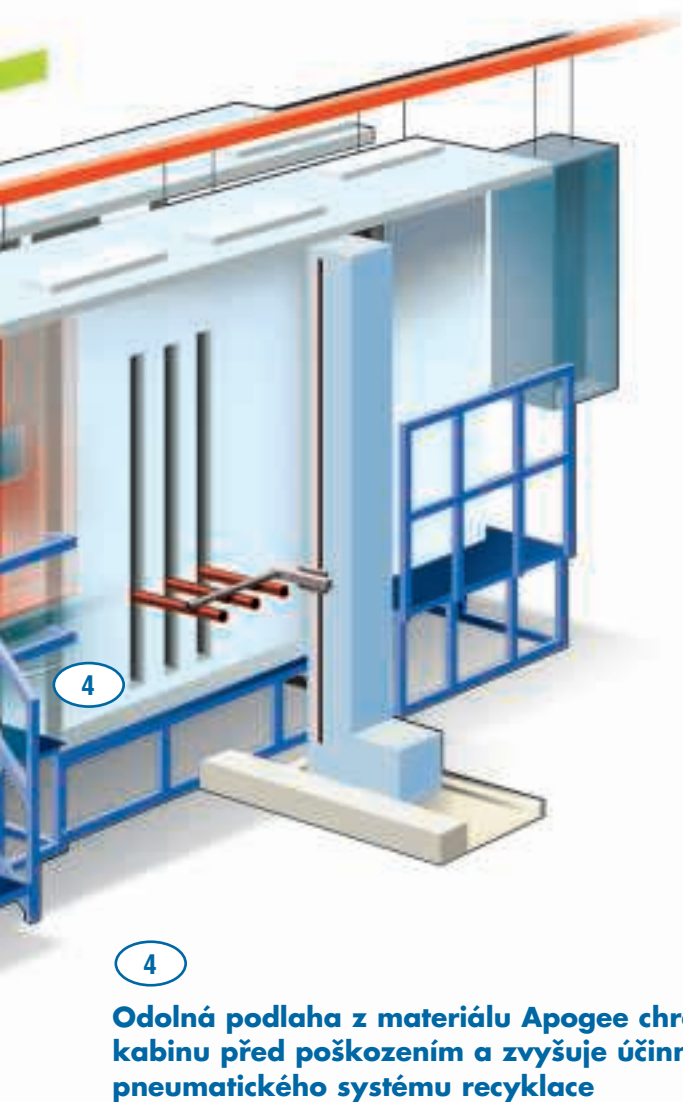
## iControl

Řídicí systém ovládaný dotykovou obrazovkou. Digitálně nastavitelné pracovní parametry nástřiku, detekce výrobků a spuštění příslušného programu. Součástí jsou programovatelné manipulátory.



## PowderPilot

Plně programovatelný PLC modulární systém, který komplexně zpracovává a vyhodnocuje vstupní parametry, na jejichž základě řídí chod automatických pistolí i kabiny. Možnost dálkového připojení přes modem.



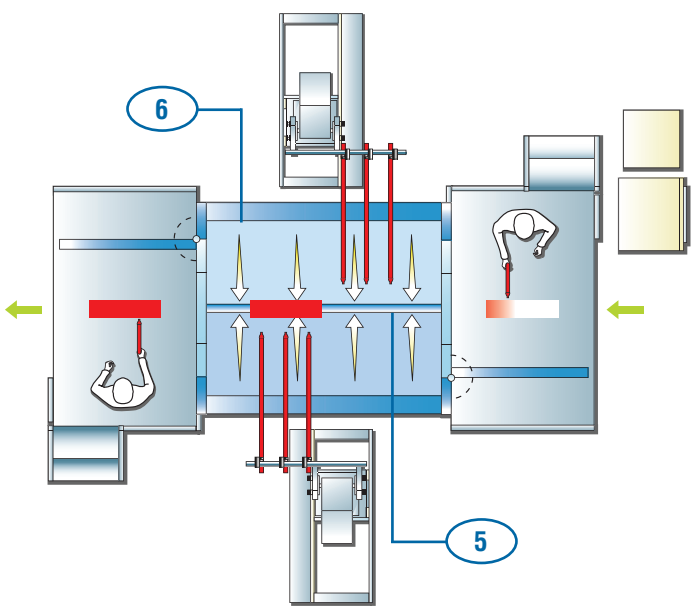
5

**Odtah vzduchu středem podlahového panelu**



6

**Pneumatický systém transportuje prášek ke štěrbině a zabraňuje tak jeho hromadění v kabině**



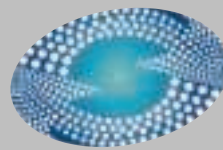
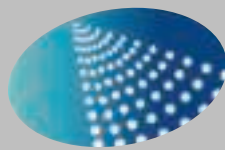
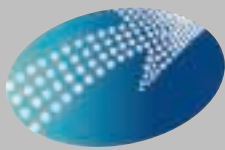
4

**Odolná podlaha z materiálu Apogee chrání kabinu před poškozením a zvyšuje účinnost pneumatického systému recyklace**

# HDLV Technologie



**Kabina Nordson ColorMax<sup>3</sup> je pokračováním dlouholetého vývoje v oblasti aplikace a rychlé záměny práškových barev. Inovace lze rozdělit do tří klíčových oblastí:**



*O detailních vlastnostech systému HDLV a možnosti jeho použití ve vašem provozu se informujte u svého obchodního zástupce NORDSON*



## Přeprava prášků

Přepravní pumpy typu HDLV eliminují použití Venturiho trysek, snižují opotřebením systému a umožňují rychlejší výměnu barev.

## Přesné dávkování

HDLV systém zvyšuje přepravní účinnost a umožňuje plnou kontrolu procesu nanášení. Stabilní a přesné dávkování nanášeného prášku zvyšuje kvalitu nátřiku a snižuje spotřebu práškových barev.

## Recyklace

Recyklace práškové barvy pomocí systému HDLV zvyšuje účinnost prosívání. HDLV systém může být použit i pro velkokapacitní zásobníky práškových hmot.

Pro specifické potřeby zákazníků je možné použít kabinu typu **ColorMax<sup>E</sup>**, která využívá popisovaných výhod kabin **ColorMax<sup>3</sup>**, ale je individuálně navržena podle speciálních požadavků.

Nordson CS, spol. s r.o.  
Šumavská 15  
602 00 Brno  
tel.: (+420) 541 592 411  
fax: (+420) 541 244 971  
powder.systems@cz.nordson.com  
www.nordson.com  
www.nordson.cz

www.nordson.com  
Ref: 1112